

Instructiuni de utilizate pentru

Masina de taiat universala SZ PRO

AC. 240 4850



Stimate client ,

Vă mulțumim pentru achiziționarea unui produs al companiei Aircraft. Produsele și mașinile noastre oferă un standard ridicat de calitate, soluții tehnice optime și conving printr-un raport excelent preț-performanță. Dezvoltarea continuă și inovațiile produselor garantează în orice moment un standard ridicat de tehnologie și de siguranță.



Înainte de punerea în funcțiune vă rugăm să citiți cu atenție instrucțiunile de utilizare și să vă obișnuiți cu dispozitivul. Asigurați-vă de faptul că persoanele care utilizează dispozitivul, au citit înainte instrucțiunile de utilizare. Păstrați aceste instrucțiuni de lucru pentru consultări ulterioare.

Informații

Instrucțiunile de lucru conțin informații, de care operatorul are nevoie atât pentru operarea corectă și pentru întreținere cât și pentru echipamentele de protecție. Sunt descrise toate funcțiile relevante din punct de vedere al siguranței și pe care utilizatorul este obligat să le respecte. Toate operațiile de întreținere și de verificare a funcționării, care trebuie să fie efectuate de către utilizator, sunt descrise în capitolul Întreținere.

Figurile și informațiile din prezentul manual pot fi diferite de echipările dispozitivului dumneavoastră. Producătorul se străduiește permanent să îmbunătățească și să înnoiască produsele. Din acest motiv este posibil să se efectueze modificări tehnice fără ca acestea să fie anunțate în prealabil. Ne rezervăm dreptul de a face modificări.

Propunerile dumneavoastră de îmbunătățire, referitor la aceste instrucțiuni de exploatare, reprezintă un aport important pentru îmbunătățirea performanțelor.

Instrucțiunile de exploatare indică scopul de utilizare al dispozitivului și conțin toate informațiile necesare pentru o utilizare sigură și corectă. Respectarea permanentă a indicațiilor conținute în aceste instrucțiuni de utilizare garantează siguranța persoanelor și ale dispozitivului, o funcționare eficientă și o fiabilitate crescută a acestuia.

Pentru a asigura o vizibilitate îmbunătățită, manualul este împărțit în capitole, în care sunt conținute cele mai importante teme. Cele mai importante fragmente din text sunt îngroșate și se regăsesc în spatele următoarelor simboluri:



Atenție:

Observație cu privire la situațiile care pot determina accidentarea persoanelor, avarierea uneltelor și/sau poluarea mediului, sau producerea de daune materiale.



Atenție:

Purtați ochelari de protecție Pericol de accidentare!



Atenție:

Se va separa de la sursa de aer comprimat după încetarea activității. Pericol de accidentare!

Denumirea unealtă înlocuiește denumirea comercială obișnuită a dispozitivului, la care face referire această instrucțiune de utilizare (vezi coperta).

Prin denumirea „Personal calificat” se înțelege personalul, care este capabil să realizeze operațiile necesare, să recunoască și să evite situațiile potențial periculoase pe durata utilizării și a întreținerii, pe baza experienței, a pregătirii tehnice și a cunoștințelor referitoare la Dreptul Muncii. În cazul în care aveți întrebări, atunci vă sfătuim să intrați în legătură cu furnizorul dumneavoastră.

1. Utilizarea corespunzătoare cu destinația

Masina de taiat speciala SZ PRO este o unealta de mana pneumatica folosita pentru decuparea chederului de parbrize auto si a imbinarilor prin lipire .Ea poate fi utilizata si cu discuri diamantate , razuitoare sau placi abrazive in locul cutitelor .Masina este dotata cu un furtun de alimentare, prevazut cu o cupla rapida care se monteaza la compresor sau la sursa de aer comprimat , iar trusa are in dotare un cutit drept , un cutit drept retras , un cutit curbat retras si o cheie de fixare a cutitului .Masina de taiat speciala SZ PRO este o unealta de mana pneumatica silentioasa , compacta si usor de manevrat si de mânuit .

Atenție:

Unealta poate fi utilizată doar dacă se află într-o stare tehnică perfectă. Eventualele defecțiuni trebuie eliminate de urgență. Modificările uneltei, utilizarea în alt scop decât cel al destinației prevăzute și nerespectarea instrucțiunilor de siguranță sau a celor de utilizare, anulează garanția producătorului pentru accidentările persoanelor și avarierea obiectelor și sting pretenția la garanție!



2. Indicații referitoare la siguranță

2.1 Generalități

Indicație:

Este necesară citirea cu atenție a instrucțiunilor de utilizare și de întreținere înainte de utilizarea, întreținerea sau repararea dispozitivului. Utilizarea uneltei este permisă doar persoanelor care sunt familiarizate cu modul de utilizare și de funcționare al acesteia. Controlarea dispozitivului se va realiza doar de personal specializat.

Atenție:

Operațiile de reparație, întreținere și echipare se vor efectua doar de personalul calificat și cu unealta oprită (separată de la alimentarea cu aer!)

- Pe durata utilizării produsului nu este permisă apropierea mâinilor de componentele aflate în mișcare!
- La începutul lucrului este necesar să verificați capacitatea de funcționare.
- Unealta este necesar să fie păstrată curată în permanență în zona de lucru. Asigurați-vă de faptul că iluminatul este suficient.
- Nu este permisă modificarea produsului în concepția sa și nu este permisă utilizarea în alte scopuri decât în operațiile de prelucrare prevăzute de producător.
- Nu lucrați niciodată sub influența unor boli, droguri, alcool sau medicamente. Este interzis lucrul dacă gradul de oboseală este foarte ridicat.
- Înainte de pornirea dispozitivului este necesară îndepărtarea cheilor și a altor piese mobile folosite la montarea sau reparația acesteia.
- Respectați toate indicațiile de siguranță aflate pe unealtă și păstrați-le pe acestea într-o stare perfect lizibilă.
- Copiii și persoanele care nu sunt familiarizate cu dispozitivul vor fi ținute la distanță față de spațiul de lucru al dispozitivului.
- Unealta poate fi utilizată și întreținută doar de persoanele care sunt familiarizate și care au fost avertizate cu privire la pericolele existente.
- Purtați haine strâmte pe corp, ochelari de protecție, încălțăminte de protecție și protecție pentru auz. Părul lung se va prinde. Pe durata lucrului nu se vor purta ceasuri, brățări, lanțuri, inele sau mânuși.
- Eliminați de urgență defecțiunile care afectează siguranța.
- Unealta trebuie protejată de umiditate (pericol de coroziune!).
- Nu lăsați produsul nesupravegheat atâta timp cât acesta se va afla sub presiune.



- Înainte de fiecare utilizare a uneltei trebuie să vă asigurați de faptul că nici o componentă nu este avariată. Pentru a evita sursele de pericol se vor înlocui imediat componentele deteriorate!
- Nu forțați unealta ! Lucrați mai bine și mai sigur în domeniul de utilizare precizat.
- Folosiți doar piese de schimb și accesorii originale pentru evitarea pericolelor eventuale și a riscurilor de accidentare



2.2 Indicații de siguranță speciale

- Utilizarea uneltei se va realiza doar cu presiunea de operare permisă.
- Ca sursă de energie se va folosi doar aer comprimat, fără gaze din exterior care să fie puse la dispoziție în recipiente sub presiune.
- Pe durata utilizării uneltei se va avea în vedere faptul că această să fie ținută ferm și sigur în mână și ca să fie bine echilibrată, pentru a putea evita defectele sau accidentările.
- Controlați eventualele avarii înainte de utilizare.
- După utilizare, unealta se va separa de la alimentarea cu aer comprimat iar la final se va curăța.
- Conexiunea la aerul comprimat se va realiza doar prin intermediul unei cuple rapide.
- Trebuie să aveți în vedere faptul că toate conexiunile vor fi realizate strâns și sigur.
- Înainte de transmiterea uneltei altei persoane, efectuarea operațiilor de întreținere sau înlocuirea componentelor defecte, este necesară decuplarea acesteia de la alimentarea cu aer comprimat.
- Nu este permisă depășirea presiunii maxime (vezi capitolul "Date tehnice") iar aceasta trebuie reglată prin intermediul unui regulator de presiune cu filtru la alimentarea cu aer comprimat.
- Piesa supusă prelucrării se va asigura împotriva alunecării și se va fixa bine.

Indicație:

Utilizarea fiecărei unelte pneumatice prezintă riscuri secundare. Se va acorda atenție și băgare de seamă crescută la efectuarea tuturor lucrărilor (chiar și la cele simple). Siguranța activității depinde de dumneavoastră!



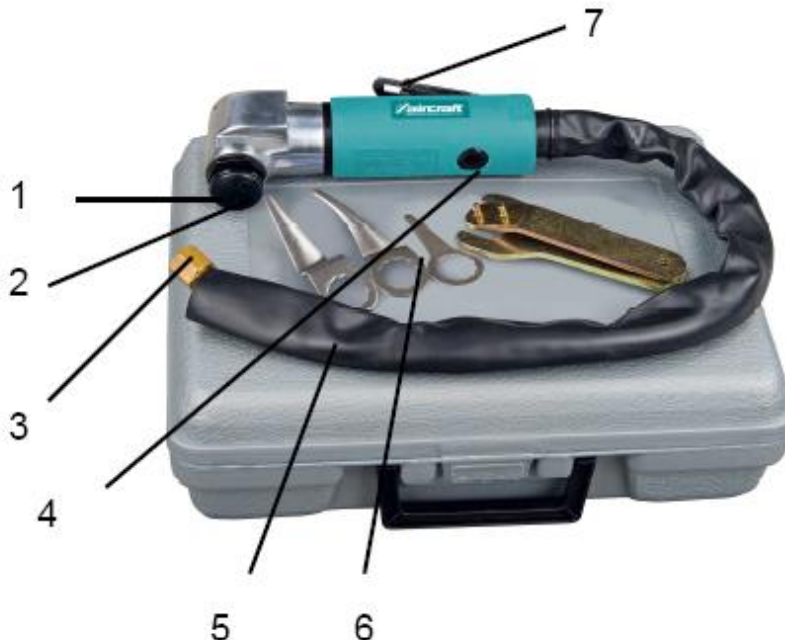
3. Date tehnice

Model.....	SZ PRO
Număr-Articol:.....	240 4850
*Presiunea minimă:.....	4,0 bar
*Presiune de lucru:.....	6,3 bar
Numar de curse.....	20.000curse/min
Necesar de aer.....	280 l / min
Racord de aer:	Niplu 1/4 "
Greutate	0,8 kg.

* Indicațiile de presiune se referă la presiunea de intrare în dispozitiv. Presiunea de reglare a sursei de aer comprimat se va selecta astfel încât se vor egaliza pierderile din conducta de aer

4. Descriere

1. arbore fixare cutit
2. piulita siguranta
3. niplu de conectare la sursa de aer
4. surub de reglare a debitului de aer
5. furtun de alimentare cu aer
6. cutite
7. maneta de actionare



5. Punerea în funcțiune

Pentru utilizarea masinii de taiat SZ PRO aveți nevoie de un compresor de o capacitate de umplere de minim 100 litri/min și o mărime a recipientului de minim 25 de litri. Aerul produs trebuie să fie curat, fără condens și ulei. Înainte de prima punere în funcțiune este necesară introducerea câtorva stropi de ulei special Aircraft (pentru aer comprimat) în racordul de aer comprimat al unelei, astfel încât se va realiza de îndată o ungere bună.

Fixați cutitul de taiere în locasul hexagonal al arborelui (fig. 1) și strângeți piulita de siguranta (fig.2) cu ajutorul cheii cu doi pini ; racordați niplu de conectare la sursa de aer (fig.3) . Apasați manerul de actionare deblocând piedica de siguranta (fig.7) .

5.2 Folosirea masinii de taiat universală SZ PRO

1. Reglați presiunea dorită la compresor. Aveți grijă să nu depășiți presiunea maximă (vezi capitolul: „Date tehnice“).
2. Conectați masina de taiat universală SZ PRO la sursa de aer comprimat potrivită. Conectați aparatul cu furtunul de aer comprimat flexibil, care are un sistem de cuplare rapidă. Împingeți racordul pentru aer comprimat al masinii în dispozitivul de cuplare rapidă. Blocarea se face automat. Prin apăsarea manerul de acțiune (poz.7) șlefuitorul cu excentric este pus în funcțiune. Numărul de curse poate fi reglat cu ajutorul șurubului de reglare (poz.4). Pentru schimbarea cutitului deconectați masina de la sursa de aer comprimat. Aveți grijă să apăsați ușor șlefuitorul cu excentric pe piesa care trebuie prelucrată.
Pentru a debloca cuplarea trebuie apăsat pe furtunul de aer comprimat și trebuie tras manșonul de cuplare al dispozitivului de cuplare rapidă. Țineți bine furtunul de aer comprimat și masina pentru a nu vă scăpa din mână!
3. După terminarea lucrării deconectați aparatul de la sursa de aer comprimat.

Atenție:

Pentru a nu afecta durata de viață a aparatului, acesta trebuie uns cu ulei suficient. Acest lucru se poate întâmpla cu ajutorul următoarelor măsuri:

- folosind o unitate de întreținere cu lubrifiant aflată la compresor,
- printr-un lubrifiant montat direct în conducta de aer comprimat,
- în cazul unei folosiri de durată la fiecare 15 minute se adaugă cca. 3 până la 5 picături de ulei în racordul la aer comprimat.



6.Întreținere, reparare și curățare



Atenție:

Înainte de orice lucrări de întreținere, reparație și curățare deconectați aparatul de la alimentarea cu aer comprimat. Aceste lucrări trebuie executate numai de personal calificat.

1. Păstrați aparatul curat și uscat.
2. Verificați furtunile de aer la perioade de timp regulate, dacă prezintă avarieri sau suprafețe neetanșe. Furtunile avariate trebuie înlocuite.
3. Verificați unitatea de întreținere la perioade de timp regulate. Dacă e nevoie adăugați ulei. Curățați aparatul săptămânal de praf. Curățarea regulată ușurează lucrul cu șlefuitorul.
4. Verificați șuruburile la perioade de timp regulate pentru a vedea dacă sunt fixate. Dacă e necesar, strângeți-le din piulite.

7.Depanare



Atenție:

La apariția uneia din următoarele defecțiuni încetați imediat lucrul cu masina de taiat SZ PRO . Se poate ajunge la răniri grave sau avarierea aparatului.

Toate reparațiile sau lucrările de schimbare a pieselor trebuie executate numai de personal calificat și instruit. Înainte de efectuarea acestor lucrări sursa de aer comprimat trebuie să fie deconectată.

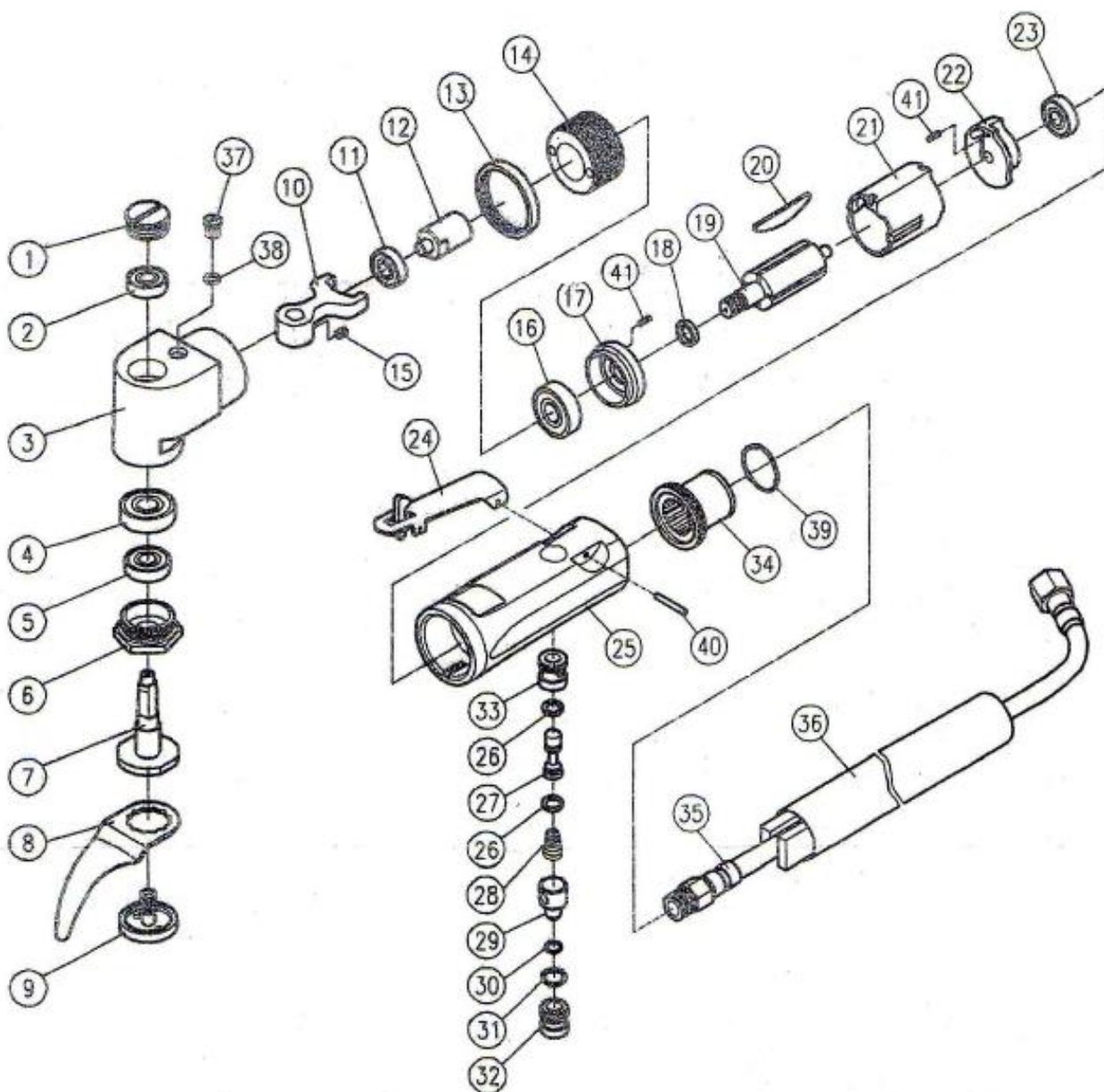
8.Declarație de garanție

În cadrul condițiilor noastre de garanție oferim garanție pentru o calitate ireproșabilă pentru produsele noastre. Perioada de garanție de 12 luni conform prevederilor legale și naționale începe o dată cu achiziția. Faceți dovada acestui moment cu un act de cumpărare (bon de casă, factură, bon de livrare etc.). Vă rugăm să păstrați cu grijă aceste documente.

Defecțiunile cauzate de uzură, transport, suprasolicitare sau folosire necorespunzătoare sunt excluse din garanție. Defecțiunile cauzate de defecte de material sau ale producătorului sunt remediate gratuit prin schimbarea produsului sau reparație.

Pentru garanție sau reparații adresați-vă distribuitorului dumneavoastră local.

9. Schema explodata



10. Lista pieselor de schimb

Nr.crt	Denumirea	Buc.	Nr.crt	Denumirea	Buc.	Nr.crt	Denumirea	Buc.
01	Surub	1	15	Surub	1	29	Regulator aer	1
02	Rulment cu bile	1	16	Rulment	1	30	O-ring	1
03	Carcasa cap	1	17	Capac	1	31	O-ring	1
04	Rulment cu bile	1	18	Distantier	1	32	Capac	1
05	Inel etansare	1	19	Rotor	1	33	Bucsa supapa	1
06	Capac	1	20	Paleti	4	34	Adaptor	1
07	Arbore	1	21	Cilindru	1	35	Cuplaj aer	1
08	Cutit	1	22	Placa	1	36	Furtun	1
09	Surub fixare	1	23	Rulment	1	37	Capac ungere	1
10	Furca	1	24	Maneta	1	38	O-ring	1
11	Rulment	1	25	Carcasa	1	39	Inel	1
12	Arbore conducator	1	26	O-ring	2	40	Stift	1
13	Inel	1	27	Stift supapa	1	41	Stift cilindru	1
14	Tampon	1	28	Arc supapa	1			

Vă rugăm să urmați indicațiile următoare pentru comandarea pieselor de schimb:

- Denumirea produsului: Masina de taiat universala SZ PRO
- Numărul articolului uneltei și numărul de poziție a piesei de schimb (ex. - 240 4850 -21)
- Denumirea piesei de schimb (Cilindru)
- Cantitate comandată

11. Declarație de conformitate-CE

Prin prezenta declarăm faptul că unealta denumită în cele ce urmează Trusa de nituire NGS, corespunde cerințelor fundamentale de siguranță și sănătate ale normativului-EG referitor la conceperea și tipul de construcție. Dacă se efectuează o modificare care nu a fost aprobată de noi, atunci această declarație își pierde valabilitatea.

Comercializare: Aircraft Kompressorenbau GmbH Gewerbestraße Ost 6
A-4921 Hohenzell

Denumirea mașinii: Masina de taiat universala SZ PRO

Tipul mașinii: Masina pneumatica de taiat

Numărul articolului: 240 4850

Directivă EU respectată: 2006/42/CE – Directiva mașinii

Au fost aplicate următoarele norme armonizate: DIN EN 292 – Siguranța mașinilor

DIN EN 294 – Siguranța mașinilor – distanțele de siguranță

DIN EN 62079 Producerea instrucțiunilor - structurare, conținut și prezentare (IEC 62079:2001)



Klaus Hütter (Director)
Hohenzell, den 01.01.2007

